

Wetenschappelijk onderzoek

Het Traumacentrum houdt zich naast de behandeling van kinderen en jongeren ook bezig met wetenschappelijk onderzoek.

Dit wetenschappelijk onderzoek is onmisbaar voor het verder ontwikkelen van diagnostiek en behandeling. Het Traumacentrum werkt intensief samen met onderzoekers van de afdeling Kinder- en Jeugdpsychiatrie van het AMC, die onderzoek doen op het gebied van psychotrauma.

Het is mogelijk dat wij aan jou en aan je ouders vragen om mee te werken aan dit wetenschappelijk onderzoek.

Meer informatie?

Als je vermoedt dat je last hebt van posttraumatische stressklachten, ga dan naar je huisarts. Hij of zij kan je advies geven en je eventueel (in overleg met je ouders) naar ons doorverwijzen.

Kijk voor meer informatie ook op onze website: www.debascule.com.

Waar kun je ons vinden?

Het Traumacentrum is onderdeel van de divisie Gezondheidszorg van de Bascule.

De Bascule Centrum voor Trauma en Gezin

Bezoekadres Meibergdreef 5
1105 AZ Amsterdam ZO
Melden op de 0-laag
(1^{ste} verdieping) bij de receptie

Postadres Postbus 303
1115 ZG Duivendrecht

Telefoon (020) 890 10 00
Internet www.debascule.com
E-mail info@debascule.com

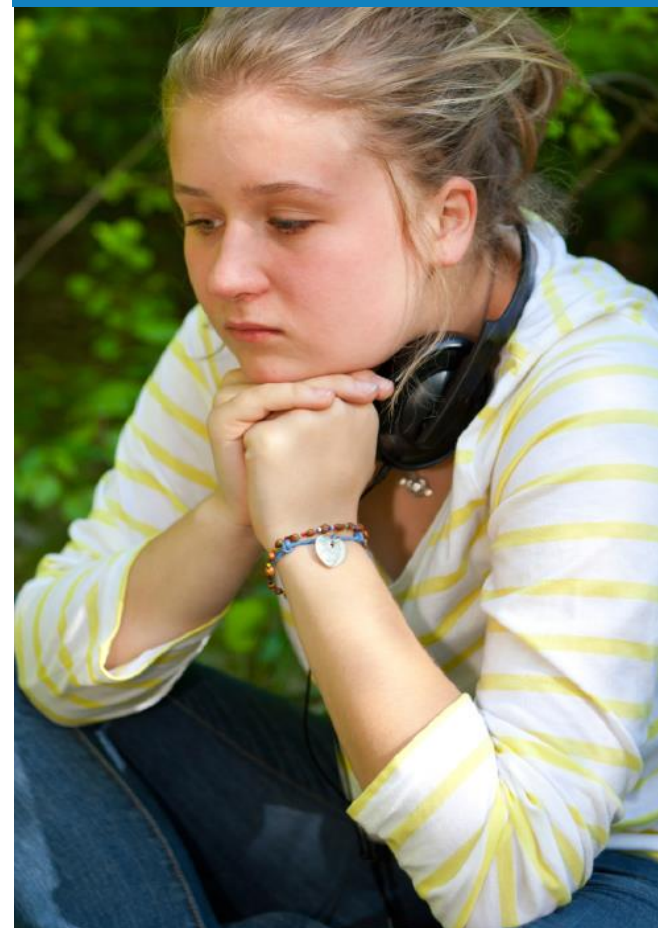


Samen, beter. Daar staan we voor. We werken samen met je ouders en andere deskundigen die bij jou betrokken zijn. Ieder draagt met zijn ervaring en kennis bij aan betere hulp. Samen zetten we ons in om jou en je omgeving de hulp te bieden die nodig is. Zo werken we samen aan jouw herstel. Samen, beter.

*Aan de folder kun je geen rechten ontleenen.
Juni 2018.*

Hulp bij klachten na een ingrijpende gebeurtenis

Informatie voor jongeren



Academisch centrum
voor kinder- en jeugdpsychiatrie

De Bascule

De Bascule is een academisch centrum voor kinder- en jeugdpsychiatrie. We bieden hulp aan kinderen, jongeren en gezinnen met psychische problemen.

Het Traumacentrum

Het Traumacentrum is een onderdeel van de Bascule. Bij het Traumacentrum werken deskundigen die veel ervaring hebben met diagnostiek en behandeling van kinderen en jongeren met traumagerelateerde problematiek. Het Traumacentrum is er voor jongeren tot achttien jaar én hun ouders.

Ingrijpende gebeurtenissen kunnen leiden tot psychische problemen, posttraumatische stress klachten genoemd. Meestal lukt het jongeren om op eigen kracht of met steun vanuit hun omgeving deze gebeurtenissen te verwerken en van hun klachten af te komen. Maar soms lukt dat slechts gedeeltelijk of helemaal niet.

Als een ingrijpende gebeurtenis niet goed is verwerkt, kan dit een negatieve invloed hebben op je functioneren op verschillende gebieden. Bijvoorbeeld je omgang met leeftijdgenoten, je emoties, je gedrag of je leerprestaties. Passende en doeltreffende hulp is dan geboden. Het Traumacentrum biedt die hulp en richt zich niet alleen op jou maar als dat nodig is ook op de andere gezinsleden en je ouders of opvoeders.

Gebeurtenissen

Posttraumatische stressklachten kunnen ontstaan als gevolg van een eenmalige ingrijpende gebeurtenis, zoals plotseling verlies van een dierbare, een ongeluk (zien) of een verkrachting.

Er kan ook sprake zijn van een langdurige periode waarin dezelfde ingrijpende gebeurtenissen regelmatig plaatsvinden, zoals geweld, misbruik, verwaarlozing of pesterijen. Ook een combinatie van dit soort gebeurtenissen is mogelijk.

Reacties

Niet iedereen reageert hetzelfde op een ingrijpende gebeurtenis. De klachten kunnen dan ook heel verschillend zijn. Het kan bijvoorbeeld gaan om:

- problemen met in- of doorslapen,
- nare dromen of nachtmerries, concentratieproblemen,
- opstandig, opvliegend of juist heel aanhankelijk gedrag,
- lichamelijke klachten als hoofdpijn of buikpijn.

De klachten kunnen vrij snel na de gebeurtenis ontstaan, maar het is ook mogelijk dat dit pas veel later gebeurt.

Als je klachten heftig zijn of langer dan een maand aanhouden, dan is het goed om hulp te zoeken.

Wat biedt het Traumacentrum?

Het Traumacentrum houdt zich bezig met:

- diagnostiek,
- behandeling,
- wetenschappelijk onderzoek.

Diagnostiek

Voordat we met de behandeling beginnen, zorgen we dat we eerst een duidelijk beeld krijgen van de problemen. Dit doen we door diagnostiek.

Diagnostiek bestaat uit één of meer gesprekken met jou en eventueel je ouders, een klinisch interview en het invullen van vragenlijsten. Hiermee

krijgen wij een duidelijk beeld van de impact van de gebeurtenis(en) en de gevolgen ervan voor jou en je gezin.

Behandelingen

Het Traumacentrum biedt verschillende individuele behandelingen.. Het is ook mogelijk dat je een behandeling krijgt met het hele gezin of in een groep met andere jongeren. De behandelaars kijken welke behandelvorm het meest geschikt voor je is.

De traumagerichte behandeling kan een onderdeel zijn van een uitgebreidere behandeling.

Breed behandelaanbod

Omdat het Traumacentrum onderdeel is van de Bascule, kan je ook gebruik maken van andere, intensievere vormen van behandeling.

Als blijkt dat een poliklinische behandeling bij het Traumacentrum niet voldoende is, kijken we samen met jou en je ouders naar de mogelijkheden van dagbehandeling of klinische behandeling. Zodat jij de hulp krijgt die het beste bij jou past.

