

### Behandelteam

Op de polikliniek autisme spectrum stoornissen werken trainers, (basis)psychologen, GZ-psychologen, orthopedagogen, psychotherapeuten, ouderbegeleiders, systeemtherapeuten en kinder- en jeugdpsychiaters.

### Aanmelding

Elke (huis)arts of (GGZ) behandelaar kan een kind of jongere bij de Bascule aanmelden. Zij fungeren in het aanmeldingstraject als verwijzende instantie. Deze verwijzer verzorgt de aanmelding van het kind of jongere bij de Bascule.

Voor meer informatie over de aanmeldingsprocedure, het zorgaanbod en voor consultatie, kunnen verwijzers tijdens kantooruren bellen met het Centraal Aanmeld- en Informatiepunt:

Telefoon: (020) 890 19 01  
E-mail: cai@debascule.com

Na de aanmelding word je zo snel mogelijk samen met je ouders uitgenodigd voor een intakegesprek.

### Nog vragen?

Als je na het lezen van deze folder nog vragen hebt, kan jij (of je ouders) contact opnemen met het Centraal Aanmeld- en Informatiepunt:

Telefoon: (020) 890 19 01  
E-mail: cai@debascule.com

Meer informatie vind je ook op onze website [www.debascule.com](http://www.debascule.com).

### Waar kun je ons vinden?

#### De Bascule Polikliniek autisme spectrum stoornissen

Postadres Postbus 303  
1115 ZG Duivendrecht

Bezoekadres Rijksstraatweg 145  
1115 AP Duivendrecht

Telefoon (020) 890 10 00  
E-mail info@debascule.com  
Internet www.debascule.com

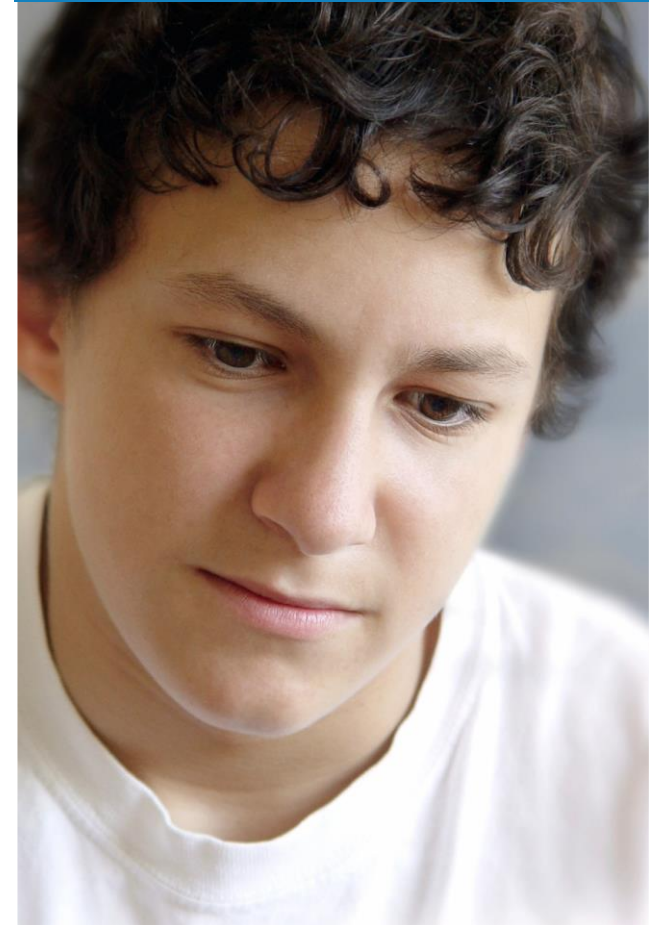


Samen, beter. Daar staan we voor. We werken samen met je ouders en andere deskundigen die bij jou betrokken zijn. Ieder draagt met zijn ervaring en kennis bij aan betere hulp. Samen zetten we ons in om jou en je omgeving de hulp te bieden die nodig is. Zo werken we samen aan jouw herstel. Samen, beter.

*Aan de folder kun je geen rechten ontleenen.  
Juni 2018*

## Polikliniek autisme spectrum stoornissen

### Informatie voor kinderen en jongeren



Academisch centrum  
voor kinder- en jeugdpsychiatrie

## De Bascule

De Bascule is een academisch centrum voor kinder- en jeugdpsychiatrie en jeugdzorg. Wij bieden hulp aan kinderen, jongeren en gezinnen met psychische problemen. De polikliniek autisme spectrum stoornissen is een onderdeel van de Bascule.

## Polikliniek autisme spectrum stoornissen

### Voor wie?

De polikliniek autisme spectrum stoornissen is er voor kinderen en jongeren tussen 0 en 18 jaar, bij wie sprake is van (een vermoeden van) een autisme spectrum stoornis. Het kan dan gaan om een autistische stoornis, PDD-NOS of de stoornis van Asperger.

Op de polikliniek kan je terecht voor diagnostisch onderzoek en behandeling.

### Werkwijze

Voordat we beginnen nodigen we je samen met je ouders uit voor een intakegesprek. We streven er naar om iedereen zo snel mogelijk na aanmelding uit te nodigen. Kinderen tot 4 jaar proberen we binnen 3 weken na aanmelding uit te nodigen voor een intake gesprek. In het intakegesprek proberen we een zo duidelijk mogelijk beeld te krijgen van jouw klachten en de hulp die je wilt of nodig hebt.

### Diagnostiek

Bij een vermoeden van een autisme spectrum stoornis, beginnen we met een diagnostisch onderzoek. Dit bestaat uit:

- Een aantal gedragsvragenlijsten die je moet invullen. Hiermee krijgen we een beter beeld van de ernst van de klachten.
- Je ouders hebben een gesprek met een behandelaar over hoe jouw ontwikkeling is verlopen.
- De behandelaar praat ook met jou om je beter te leren kennen en te kijken waar je moeite mee hebt. Soms moet je ook testjes maken of

spelletjes doen, zodat de onderzoeker jou beter kan begrijpen.

- Alle informatie wordt daarna besproken in het multidisciplinaire behandelteam. Het team stelt een diagnose.
- Dan volgt een adviesgesprek met jou en je ouders. Hierin bespreken we de diagnose en doen we een voorstel voor behandeling (als dat nodig is).
- Als we meer informatie nodig hebben, doen we nog een psychologisch onderzoek. Dat kan bestaan uit:
  - intelligentieonderzoek
  - neuropsychologisch onderzoek
  - persoonlijkheidsonderzoek
  - orthodidactisch onderzoek
  - schoolobservatie.

Voordat we een onderzoek afnemen leggen we je eerst goed uit wat het precies inhoudt.

Een diagnostisch onderzoek duurt maximaal 8 weken. Als er alleen een diagnose gevraagd is, ronden we na het vaststellen van de diagnose het traject af. In de andere gevallen zullen we zo snel mogelijk na het adviesgesprek met de behandeling starten.

### Behandelplan

Voordat we met de behandeling starten, maken we een behandelplan. Dit behandelplan bespreken we met het gezin. In het behandelplan staan de doelen van de behandeling en de manier waarop behandelaars, je ouders en jij aan de behandeldoelen gaan werken.

Meestal duurt een behandeling een half jaar. Als een behandeling langer duurt, zullen we elk half jaar een evaluatie van de behandeling maken. Dan maakt de behandelaar een verslag over de afgelopen periode en bespreekt dit in het multidisciplinaire behandelteam. Daarna maken we zo nodig een nieuw voorstel voor de komende periode. Ook dit voorstel bespreken we in een adviesgesprek met jou en je ouders. Op die manier beslis

jij samen met je ouders steeds mee over de invulling van jouw behandeling.

### Behandeling

De behandeling op de polikliniek autisme spectrum stoornissen is erop gericht om jou, je ouders, het gezin en andere direct betrokkenen tijdelijke hulp en ondersteuning te bieden. Afhankelijk van de hulpvraag en de (gezins)situatie, stellen we de behandeling samen.

Een behandeling kan bestaan uit:

- individuele begeleiding
- psycho-educatie (voor kind/ jongere)
- sociale cognitietraining
- sociale vaardigheidstraining
- medicamenteuze behandeling
- emotieregulatietraining
- Training Agressie Controle (TACt)
- Cognitieve gedragstherapie
- Aspergerpraatgroep
- programma '5 x praten over uw baby of kleuter'
- Parent Child Interaction Therapy (PCIT)
- Psychiatrische Intensieve Thuisbehandeling (PIT)
- oudercursussen
- ouderbegeleiding
- systeemtherapie
- voorlichtingscursus voor broers en zussen
- training Contact & Communicatie (PRT).

### Duur van de behandeling

De duur van de behandeling kan variëren. Het is afhankelijk van de ernst van de problemen. We streven er naar om de behandeling zo kort mogelijk te laten duren, maar zo lang als nodig is.

Het is helaas niet mogelijk om van een autisme spectrum stoornis te genezen. Mocht je na afloop van de behandeling behoefte hebben aan begeleiding, dan kunnen we samen kijken bij welke instelling je daarvoor terecht kan.