

De Bascule

020 is een afdeling van de Bascule, centrum voor kinder- en jeugdpsychiatrie. Wij bieden hulp aan kinderen, jongeren en gezinnen met psychische problemen. Een behandeling bij de Bascule is altijd maatwerk. Samen met jou en je ouders kijken we wat er nodig is om jou zo goed mogelijk te helpen. Samen, beter. Daar staat de Bascule voor.



Waar kan je ons vinden?

De Bascule - 020

Bezoekadres	Meibergdreef 5 1105 AZ Amsterdam ZO
Telefoon	(020) 890 10 00
E-mail	020@debascule.com
Internet	www.debascule.com
Postadres	Postbus 303 1115 ZG Duivendrecht

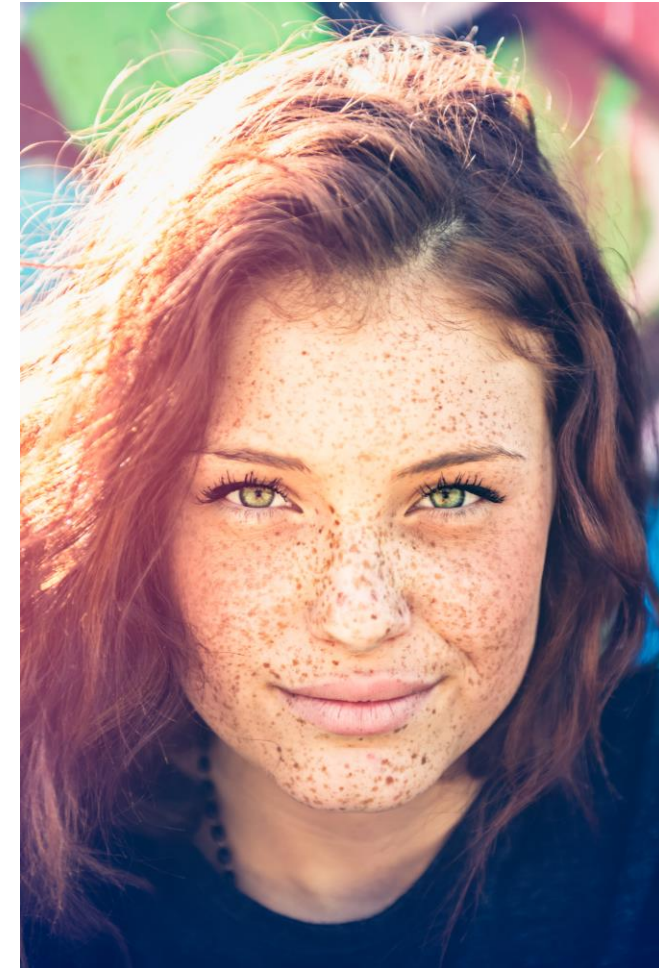


Samen, beter. Daar staan we voor. We werken samen met je ouders en andere deskundigen die bij jou betrokken zijn. Ieder draagt met zijn ervaring en kennis bij aan betere hulp. Samen zetten we ons in om jou en je omgeving de hulp te bieden die nodig is. Zo werken we samen aan jouw herstel. Samen, beter.

*Aan deze folder kun je geen rechten ontleenen.
Februari 2020*



informatie voor jongeren en ouders



Academisch centrum
voor kinder- en jeugdpsychiatrie

Welkom bij 020

020 is er voor jongeren die een behandeling volgen bij de Bascule of een andere GGZ instelling in de regio Amsterdam. 020 is geen gewone afdeling. Het is een open en gastvrije afdeling, waar jij bepaalt wanneer je gebruik van 020 wilt maken. We zijn 24/7 bereikbaar.

Op 020 werken sociotherapeuten met veel ervaring in de behandeling en begeleiding van jongeren met psychische problemen. Je kan naar 020 toekomen als je spanning ervaart en je ondersteuning wilt bij het verlagen van die spanning. Of wanneer je structuur aan je dag wilt geven, je erg gespannen bent of het gevoel hebt dat een crisis dreigt. Op 020 kun je even bijkomen na een lastige schooldag, ondersteuning vragen bij het oplossen van een ruzie of proberen weer wat te ontspannen voor of na een spannende afspraak met je behandelaar. Daarnaast kun je terecht voor ondersteuning bij andere lastige momenten waar je op jouw leeftijd en in combinatie met jouw problematiek tegen aan kunt lopen.

Lidmaatschap

Om gebruik te kunnen maken van 020, heb je een lidmaatschap nodig. Zodra je lid bent van 020 kan je ons bellen of WhatsAppen. We overleggen dan samen wat je hulpvraag is en hoe wij jou kunnen ondersteunen. Soms is even bellen al genoeg om verder te kunnen, als er meer nodig is kan je naar 020 komen. Je kan maximaal 24 uur op 020 verblijven.

Op 020 is altijd een sociotherapeut aanwezig en er zijn verschillende mogelijkheden om te herstellen en tot rust te komen. Jij bepaalt zelf het moment waarop je weer naar huis gaat.

Altijd bereikbaar

We zijn 24/7 bereikbaar voor jou en je ouders. Bijvoorbeeld om je te ondersteunen bij moeilijke situaties

thuis, op school of in contact met leeftijdsgenoten. Of om te hoog opgelopen spanning te verminderen. Daarnaast kan je 020 gebruiken om de overgang van een klinische opname naar huis makkelijker te maken.

Voor wie?

Met een lidmaatschap van 020 kan je ons dag en nacht bereiken. Je kan een lidmaatschap van 020 krijgen als:

- je in behandeling bent bij de Bascule of bij een andere GGZ instelling;
- je 12 tot 23 jaar oud bent;
- je bereid bent tot samenwerking, afspraken kan maken over veiligheid, een open afdeling aankan en je 020 vrijwillig in wilt zetten (dat jij zelf kiest wanneer en waarvoor je contact opneemt met 020);
- je een vaste woon- of verblijfplaats hebt.

Daarnaast kunnen je ouders bij ons terecht voor ondersteuning. Bijvoorbeeld hoe ze kunnen omgaan met jouw problemen en gedrag, of met situaties die veel spanning bij hen oproepen.

Wat jij nodig hebt

De sociotherapeuten van 020 werken vraaggericht: jij geeft aan wat jij nodig hebt. Onze ondersteuning sluit aan op jouw behandeling en op de doelen van jou en jouw gezin.

Je kan maximaal 24 uur op 020 verblijven. Daarna ga je weer naar huis. De sociotherapeut kan je bijvoorbeeld ondersteuning bieden door samen met jou een plan te maken voor de invulling van de dag, een conflict op te lossen of mee te denken in het verminderen van de spanning binnen de thuissituatie. Je bent altijd welkom om opnieuw gebruik te maken van 020 als de spanning hoog blijft.

Respect

020 is een gastvrije, open afdeling waar je voor jouw eigen doel komt. Het is de bedoeling dat iedereen zich bij 020 welkom en veilig voelt. We gaan respectvol om met elkaar en met elkaars eigendommen en privacy. Het is bij 020 niet toegestaan om onder invloed te zijn van drank of drugs.

Veiligheid

Voordat je gebruik kan maken van 020 bespreken we uitgebreid de eventuele veiligheidsrisico's (is er sprake van zelfbeschadiging, suïcidegedachten of alcohol- en drugsgebruik), en hoe we daarmee omgaan. Als tijdens het contact met 020 blijkt dat je in een psychiatrische crisis raakt en er twijfel ontstaat over samenwerking en veiligheid dan zal de sociotherapeut van 020 contact opnemen met je behandelaar voor overleg.

Lidmaatschap aanvragen

Ben je geïnteresseerd in 020 en wil je graag een lidmaatschap? Neem dan contact met ons op (hieronder vind je de contactgegevens). Of vraag je behandelaar om een aanmeldformulier in te vullen en deze te mailen naar 020. We proberen dan zo snel mogelijk een afspraak te maken voor een kennismaking met jou, jouw ouders en jouw behandelaar.

Meer Informatie

Heb je behoefte aan ondersteuning van 020 op moeilijke momenten, overweeg je een lidmaatschap en heb je nog vragen? Neem dan contact met ons op. Je kan de sociotherapeut van 020 bellen of appen:

- Telefoon: 020 – 890 12 54
- WhatsApp: 06 – 430 670 13

We helpen je graag verder.